

 **无线数字压力表**

 **Wireless digital pressure gauge**

产品选型手册

适用型号：

4G无线数字压力表

LoRa无线数字压力表

LoRaWAN无线数字压力表

NB-iot无线数字压力表

无线数字压力表

Wireless digital pressure gauge



无线数字压力表是一款低功耗无线传输的数字压力表,它采用电池供电。

该系列无线数字压力表具有多种无线传输方式, 包括NB-IoT/4G/LoRa/LoRaWAN多种传输方式可选。

该系列产品采用防爆型合金铝外壳和304不锈钢接头, 内置高精度压力传感器, 配备LCD全面液晶显示屏, 可以测量气体、液体、油等对不锈钢无腐蚀的介质, 具有介质兼容性强等特点。

该系列产品具有蓝牙配置功能, 传感器采集速度、上发频率、高低压报警、波动报警值可设。

该产品是一款4G传输的无线数字压力表, 凭借中国移动成熟的4G网络, 将现场的管道压力上传到云端。用户可以现场或者远程匹配IP地址及其他常规参数

该产品是一款三网通NB-IoT传输的无线数字压力表, 采用最新的NB-IoT技术, 功耗低, 传输效率高, 资费低等优点。

技术特点

- ✓ 低功耗设计, 电池供电, 超长续航时间
- ✓ 可选电池供电、电源供电方式
- ✓ 支持平台下发及蓝牙配置参数
- ✓ 合金铝外壳, 304不锈钢接头, 316L不锈钢膜片, 介质兼容性强
- ✓ -0.1~0...0.01...0.1... 1.6...10...60MPa全量程覆盖

产品功能

- ✓ 多种压力单位切换
- ✓ 无线传输功能
- ✓ 开关机功能
- ✓ 远程配置或蓝牙设置IP地址、报警点、上发频率等 (NB/4G)
- ✓ 支持远程固件升级、蓝牙无线通讯

产品应用

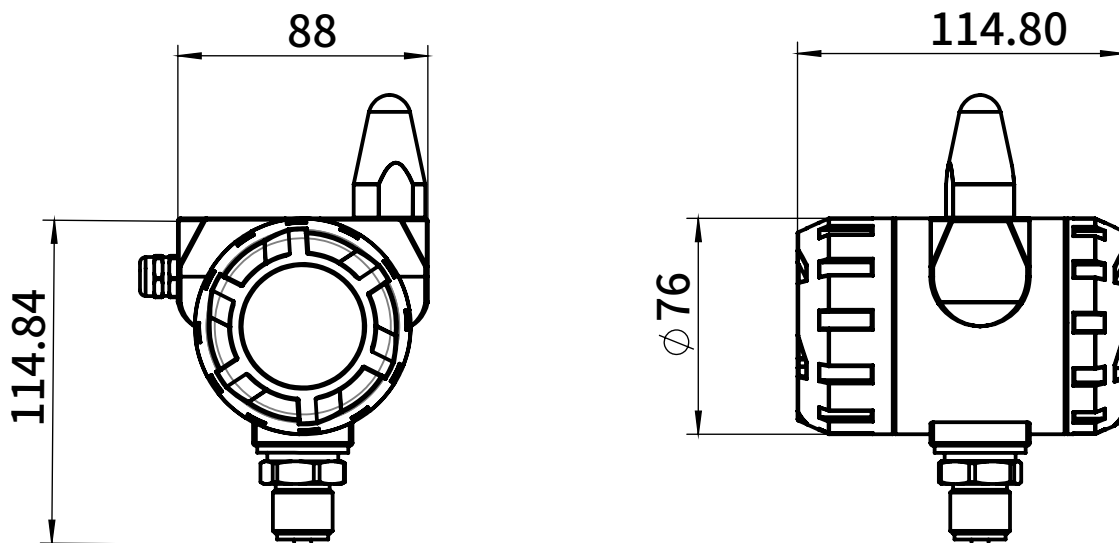
- ◇ 消防水管网
- ◇ 城市供热供暖
- ◇ 智慧水务
- ◇ 智慧管廊
- ◇ 其他需要无线压力监控的场合

技术参数

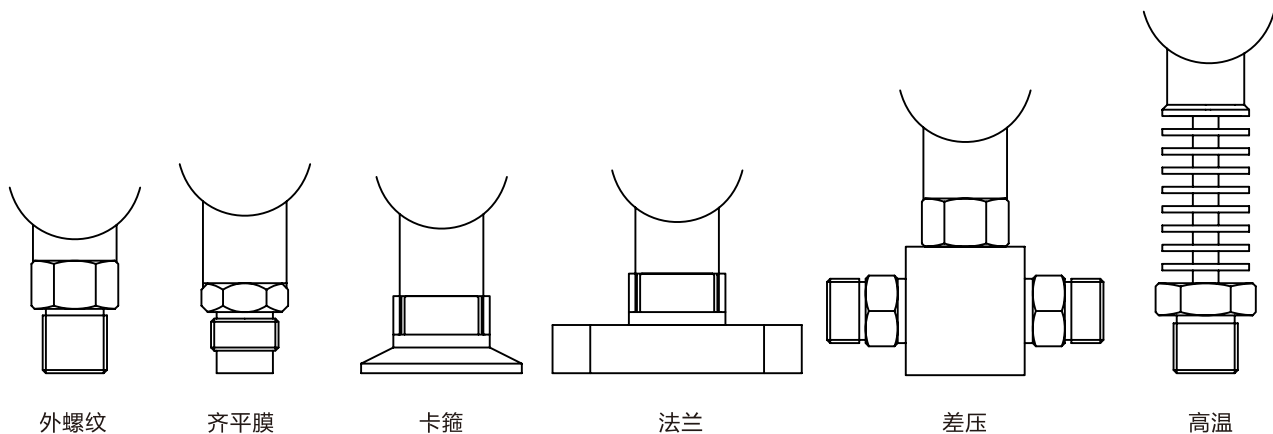
量 程	常规量程：0-0.1...0.16...0.25...0.4...0.6...1.0...1.6...2.5...5...10...25...40...60 MPa 负压及复合量程：-100...-60...-10...-5~0...5...10...60...100...1000kPa（支持定制开发）			
过载压力	≤10MPa 200%；> 10MPa 150%；			
传输方式	4G	LoRa	LoRaWAN	NB-iot
表盘直径	76mm			
精度等级	1.0级 0.5级			
供电电压	3.6V锂电池 或24V/12V电源可选			
长期稳定性	±0.25%FS/年（典型值）			
显示及背光	LCD全面屏显示 白色背光			
工作温度	-25~70℃			
补偿温度	0 ~ 60℃			
电气保护	抗电磁干扰			
采样速率	1秒/次~600秒/次可选			
上发速率	10-1440分钟可设			
报警点设置	波动报警、高低报警点全量程可设			
数据配置	蓝牙配置、远程配置			
安装螺纹	M20*1.5 G1/2 NPT1/4（其他可定制）			
备 注	1.NB-iot/4G具有IP地址设定功能			

产品尺寸图

单位：mm



常用接头示意图



选型指南

